

Base VTT Charente Est - Circuit n°4

● Moyenne



🕒 1h 51mn

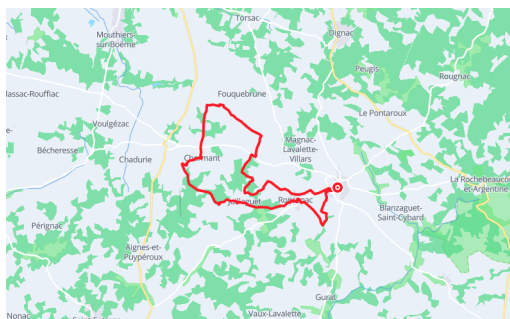
↔ 21km 883m

📍 Départ

Place Du Champ De Foire
16320, Villebois-Lavalette

📍 Arrivée

Place Du Champ De Foire
16320, Villebois-Lavalette



Description

Au départ des circuits ne manquez pas de faire une halte à Villebois-Lavalette. Son château médiéval entouré d'une forteresse de six tours est tout aussi beau que le village en lui-même. Prenez des forces en dégustant une cornuelle, le gâteau emblème du village !

A 3km de Ronsenac, sur la commune de Magnac-Lavalette un second château vaut le détour, le château de la Mercerie. Impressionnant par sa taille, il l'est tout autant

par son histoire et les trésors qu'il cache.

De passage à Gurat, visitez son église souterraine. Empruntez le cheminement de bois pour la découvrir, creusée sous le village. A proximité, les tourbières de Vendoire raviront les amoureux de pêche et de nature.

A Gardes le Pontaroux, un détour par la bucolique piscine, située au milieu des champs, vous permettra une pause rafraîchissante.

Informations pratiques

Départ: Place du champ de Foire - Villebois-Lavalette

Arrivée: Place du champ de Foire - Villebois-Lavalette



Difficultés particulières

Circuit de niveau rouge

Cet itinéraire, assez technique, devrait satisfaire les sportifs !

D+448/D-448

CHARENTE
LE DÉPARTEMENT

Office de tourisme du Sud Charente

Place du champ de Foire

16320, Villebois-Lavalette

05 45 98 57 18

www.sudcharentetourisme.fr



Retrouvez ce parcours et bien d'autres
sur l'application mobile

Loopi - balades & GPS

