

Chambon station - Base VTT1 - Circuit n°15

● Difficile



🕒 3h 36mn

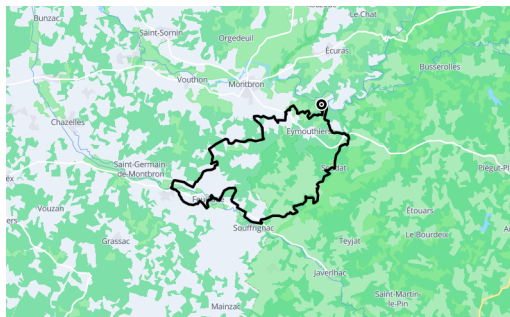
↔ 36km 196m

📍 Départ

Cheminchambon2
16220, Eymouthiers

📍 Arrivée

Cheminchambon2
16220, Eymouthiers



Description

Aux confins de la Charente, entre Périgord et Limousin, le territoire de La Rochefoucauld Porte du Périgord vous surprendra par ses multiples facettes. Aux détours des chemins, vous découvrirez un paysage de vallons boisés, jalonné d'un patrimoine rural et authentique : châteaux, logis et moulins... Territoire habité depuis des millénaires, de nombreuses grottes ont jadis abrité nos ancêtres.

Plus proche de nous, l'incontournable château de La Rochefoucauld vous séduira par son architecture Renaissance. Résolument tourné vers les activités de pleine nature (descente de la Tardoire en canoë, randonnées pédestres ou équestres, parcours de géocaching, golf, tir à l'arc, escalade?), traversé par deux GR, par la Flow Vélo, la Scandibérique (Eurovélo3) et le Tour Charente VTT, le territoire La Rochefoucauld Porte du Périgord est un espace privilégié pour le cyclotourisme.

Informations pratiques

Départ: Eymouthiers - Parking de la station sport nature du Chambon

Arrivée: Eymouthiers - Parking de la station sport nature du Chambon

A disposition au départ et à l'arrivée : parking, toilettes, vestiaires avec douches, station de lavage VTT, aire de pique-nique...

Le Centre du Chambon se situe dans un espace classé Natura 2000, merci de respecter la nature et de limiter au maximum votre impact !

Point de départ : Lat : 45.65615 - Lng : 0.55457



Difficultés particulières

Circuit difficile noir

Cet itinéraire, très technique, devrait satisfaire les sportifs les plus aguerris !

D+809/D-808

CHARENTE

LE DÉPARTEMENT

Station sport nature du Chambon

Centre de plein air
16220, Eymouthiers
0545707042

www.lechambon.org



Retrouvez ce parcours et bien d'autres
sur l'application mobile **Loopi - balades & GPS**

