

Tour Charente VTT - Angoulême - La Rochefoucauld - Variante boucle nord - Transversale Est

● Difficile

🚲 À vélo

🕒 3h 42mn

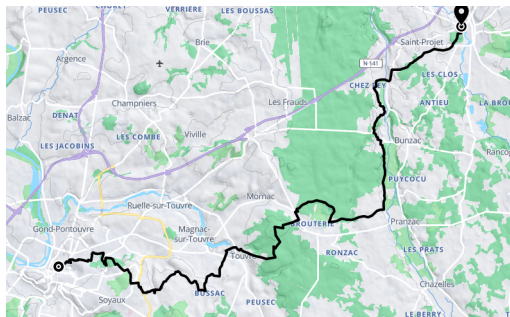
↔ 37km 841m

📍 Départ

Relay Gare SNCF d'Angoulême
16000, Angoulême

📍 Arrivée

Faubourg Basse Ville
16110, La Rochefoucauld



Description

Tour Charente VTT : circuit permanent de 650 km balisés et divisé en 35 tronçons.

Vous ne pouvez pas faire les 650 km en un seul séjour en Charente, la variante "boucle Nord" vous propose d'en effectuer seulement 383 km, à l'aide d'une transversale passant par Angoulême et divisée en 4 tronçons.

Il s'agit là du 1er tronçon, balisé avec la mention "transversale Est".

Il est assez surprenant de pouvoir sortir du train, pédaler moins de 2km et se retrouver tout de suite en campagne. Et quelle campagne... Vous

serez tout de suite mis dans l'ambiance avec de superbes chemins et monotraces avec quelques portions qui vont faire mal aux cuisses...

En partant vers l'est pour rejoindre le village médiéval de Montbron, vous vous dirigerez vers Touvre et sa célèbre résurgence, vous traverserez des parcelles de la Forêt de la Braconne et vous atteindrez le village de la Rochefoucauld, où son magnifique château surplombe la vallée de la Tardoire.

Itinéraire balisé dans les deux sens.



Informations pratiques

Départ: Gare d'Angoulême

Arrivée: La Rochefoucauld

Angoulême : Cathédrale Saint-Pierre, églises, musées?

La ville dispose également de tous les services, commerces, magasins, hôtels, restaurants?

Touvre : Source de Touvre, pisciculture

La Rochefoucauld : Tous commerces, hébergements, office du tourisme, Château, église, cloître

Difficultés particulières

Parcours de 34 km - Niveau : Noir

Durée estimée : 3H30

+ 550 / - 500 M.

Dénivelé relativement important avec des monotraces assez techniques et une superbe vue sur la campagne charentaise en arrivant sur les hauteurs de Bussac. Passage en forêt de

Braconné-Bois-Blanc, en longeant les nombreux gouffres de la rivière "Le Bandiat".

Sur ce tronçon, il y a deux sites à visiter absolument : Les sources de la Touvre (2ème résurgence de France) et le château de La Rochefoucauld ("perle de l'Angoumois").

CHARENTE

LE DÉPARTEMENT

Comité départemental FF Vélo

Domaine de la Combe - 241 rue des Mesniers

16710, SAINT-YRIEIX SUR CHARENTE

06 79 67 35 09

ffvelo-codep16.fr - sportsdenature16.lacharente.fr



Retrouvez ce parcours et bien d'autres sur l'application mobile

Loopi - balades & GPS

