

Tour Charente VTT, tronçon 28 : Brossac - Yviers

● Difficile

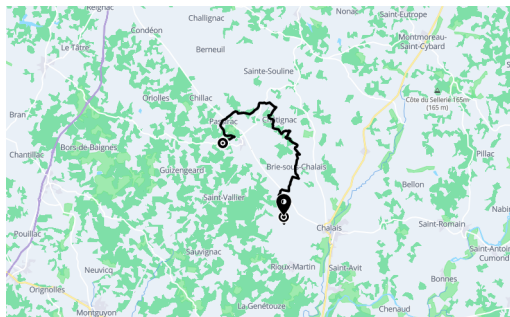
🚲 À vélo

🕒 1h 24mn

↔ 18km 204m

📍 Départ

📍 Arrivée



Description

Tour Charente VTT : circuit permanent de 650 km balisés et divisé en 35 tronçons.

Attention sur cette étape, vous allez vous rendre compte qu'en Sud-Charente, il peut y avoir aussi du dénivelé? Successions de montées et descentes rapides de sentiers sous

couvert végétal, de belles demeures et de points de vue intéressants. Pensez à utiliser la démultiplication quand il le faut.

Les VTTAE seront ici les bienvenus. Sinon, mollets affûtés conseillés.

Informations pratiques

Départ: Etang de Vallier, Brossac

Arrivée: Village d'Yviers

Passirac : Château de Chatelard

Chalais : Château, église, cloître, musée mais également tous commerces

Yviers : Le Logis de La Tour



Difficultés particulières

Parcours de 22 km - Niveau : Noir
Durée estimée : 2H00

+ 530 / - 570 M

Dénivelé important sur ce tronçon. Gardez de la réserve et affrontez les côteaux avec humilité, ils se succèdent les uns les autres.

CHARENTE

LE DÉPARTEMENT

Comité départemental FF Vélo

Domaine de la Combe - 241 rue des Mesniers
16710, SAINT-YRIEIX SUR CHARENTE
06 79 67 35 09

ffvelo-codep16.fr - sportsdenature16.lacharente.fr



Retrouvez ce parcours et bien d'autres
sur l'application mobile **Loopi - balades & GPS**

