

Tour Charente VTT, tronçon 25 : Lamérac - Baignes

● Facile

🚲 À vélo

🕒 58mn

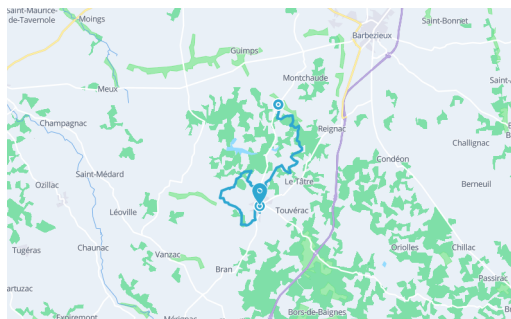
↔ 12km 696m

📍 Départ

D 38
16300, Montmérac

📍 Arrivée

Rue Du Général De Gaulle
16360, Baignes-Sainte-Radegonde



Description

Tour Charente VTT : circuit permanent de 650 km balisés et divisé en 35 tronçons.

Cette étape est relativement plate, elle évolue en majorité en secteur boisé sur des sentiers très agréables. Admirez au passage les côteaux de Barbezieux que l'on pourra découvrir à plusieurs reprises. Puis vous arriverez à Baignes,

qui a un club local qui organise chaque été une randonnée VTT " les Cagouilles de Baignes" avec de magnifiques monotraces que vous emprunterez malheureusement que trop peu (majorité de bois privés) mais qui sont ouvert pour cet événement.

Informations pratiques

Départ: Hameau de Lamérac

Arrivée: Village de Baignes

Montmérac : Camping, Gîte

Baignes : Abbaye Saint-Etienne de Baignes, Eglise, ruines de Montausier, fontaine voûtée,

halle, manoir romantique. A ville dispose également de commerces alimentaires, café, banque, hébergements

Lamérac : Hameau de Phélipaud avec ses murs construits en rudistes fossiles, musée de la vigne, du vin, du cognac et de la tonnellerie



Difficultés particulières

Parcours de 20 km - Niveau : Bleu

Durée estimée : 1H45

+ 240 / - 250 M

CHARENTE

LE DÉPARTEMENT

Comité départemental FF Vélo

Domaine de la Combe - 241 rue des Mesniers

16710, SAINT-YRIEIX SUR CHARENTE

06 79 67 35 09

ffvelo-codep16.fr - sportsdenature16.lacharente.fr



Retrouvez ce parcours et bien d'autres
sur l'application mobile

Loopi - balades & GPS

