

# Circuit des étangs

● Moyenne

🚶 À pied

🕒 3h 30mn

↔ 14km 300m

## 📍 Départ

861 allée du Plumet  
40990, Saint-Paul-lès-Dax

## 📍 Arrivée

861 allée du Plumet  
40990, Saint-Paul-lès-Dax

## Description

Cet itinéraire permet de découvrir l'étang d'Abesse, une ancienne voie ferrée et de parcourir une vaste zone forestière.

Stationnement et départ à l'extrémité nord de l'étang, près du terrain de pétanque.

### DÉPART

Depuis le parking du boudrome où vous aurez stationné votre véhicule, longez le lac sur votre droite.

### LAC DE CHRISTUS

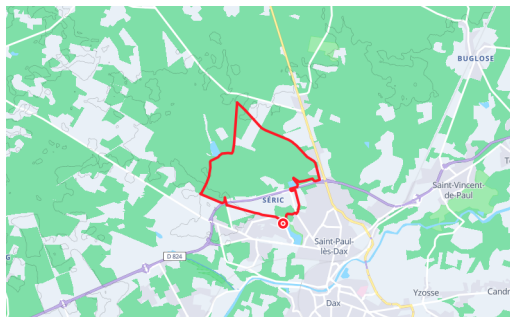
D'une superficie de 11 hectares, ce lac artificiel a été créé en 1974 sur l'initiative d'Henri Lavielle, député-maire de l'époque. Son nom provient de la grange située près de la base de loisirs.

### MOULIN DE POUSTAGNAC

Traverser la passerelle et prendre la direction du moulin de Poustagnac.

Ancien moulin à farine devenu minoterie, il abrite aujourd'hui un restaurant gastronomique.

### L'ÉTANG DE LA COURBE



De là, longer le canal jusqu'à l'étang de la courbe, espace secret caché par une végétation abondante. Il tire son nom du fait qu'il était situé à la courbe du ruisseau de la Herrère et du chemin à rail de bois. A l'époque, il servait de réservoir pour alimenter Poustagnac et les marais environnants.

### ANCIENNE VOIE FERRÉE

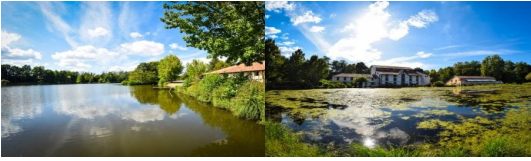
Longer ensuite l'ancienne voie ferrée reliant Saint-Paul-lès-Dax à Castets en passant par Herm. Après l'hippodrome, tourner à gauche pour redescendre vers le sud et aboutir ainsi à l'étang d'Abesse.

### L'ÉTANG D'ABESSE

Situé à quelques pas du château, l'étang d'Abesse offre un spectacle magnifique et enchanteur. La turbine qui servait autrefois à produire l'électricité de tout le quartier est encore conservée et confère un aspect pittoresque.

### ARRIVÉE

Rejoindre par le sud la plaine des sports puis s'engager sur le chemin rural des pins avant de rejoindre le point de départ de la balade.



# BALADE SUD LANDES.FR

**Office de tourisme du Grand Dax**

11 cours Foch

40100, Dax

05 58 56 86 86

[www.dax-tourisme.com](http://www.dax-tourisme.com)



Retrouvez ce parcours et bien d'autres  
sur l'application mobile

**Loopi - balades & GPS**

