

Tour Charente VTT, tronçon 32 : Saint-Amant-de-Montmoreau Villebois-Lavalette

● Moyenne

🚲 À vélo

🕒 1h 21mn

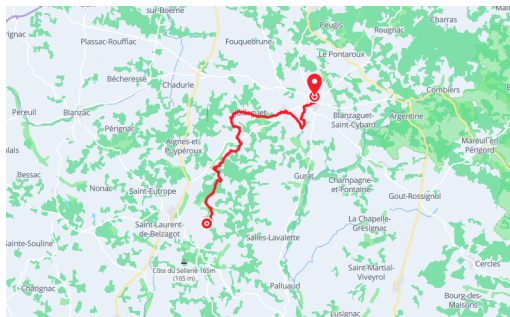
↔ 17km 300m

📍 Départ

16190, Montmoreau

📍 Arrivée

16320, Villebois-Lavalette



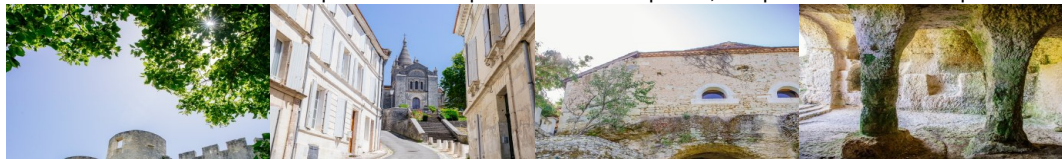
Description

Les côtes du montmorélien sont renommés pour leur rudesse. Vous allez vous en apercevoir. Les paysages sont vallonnés, mais permettent aussi d'avoir de magnifiques châteaux en ligne de mire... Prévoyez les pauses photos !

Dès les premiers kilomètres, les fans de dénivelé seront servis. Des collines à perte de vue vous tendent les bras et n'attendent que votre venu pour

plateau, il va servir ?

Puis, lorsque vous aurez longé la Tude pendant une bonne portion du parcours, dirigez-vous vers l'est. Vous découvrirez au loin, bâti sur des promontoires, les châteaux de la Mercerie (aussi surnommé le petit Versailles charentais) et le château de Villebois-Lavalette (terminus de l'étape)... Et croyez nous sur parole, ces petits trésors historiques valent



Sud Charente

Office de tourisme du Sud Charente - Bureau de Villebois-Lavalette

1 Place du champ de foire

16320, Villebois-Lavalette

05 45 64 71 58

<https://sportsdenature16.lacharente.fr/presentation>



Retrouvez ce parcours et bien d'autres
sur l'application mobile

Loopi - balades & GPS

