

La Roue Blanche

● Très facile

🚲 À vélo

🕒 5h 22mn

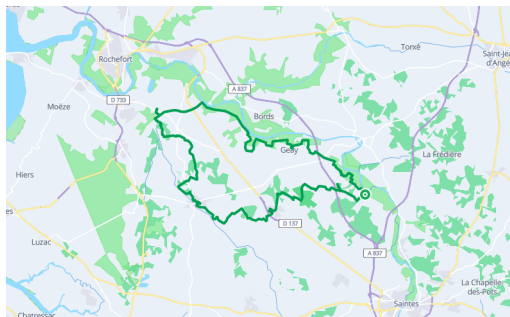
↔ 71km 160m

📍 Départ

17350, Port-d'Envaux

📍 Arrivée

Rue De La Corderie
17350, Port-d'Envaux



Description

La Roue Blanche est un itinéraire cyclable local typique de Coeur de Saintonge.

Cet itinéraire fait 77 kilomètres de long. Vous traverserez plusieurs villes et villages de Coeur de Saintonge. Ses églises, son abbaye ou encore ses châteaux vous enchanteront.

La Roue Blanche est également connectée à La Flow Vélo (Thiviers à l'Île d'Aix) et La Véلودyssée.

Pourquoi La Roue Blanche® ? La roue, bien évidemment, fait référence au vélo et "blanche" à la couleur de la Pierre de Crazannes et des constructions de Saintonge (+ couleur du chemin laissant les pneus blancs). Le style d'écriture de La Roue Blanche® symbolise le chemin, la piste cyclable.



Saintes
et la Saintonge TOURISME

Charentes Tourisme

85 boulevard de la République
17000, La Rochelle
05 46 31 76 38



Retrouvez ce parcours et bien d'autres
sur l'application mobile

Loopi - balades & GPS

