

VTT'Sioule - Circuit N°8

● Très facile

🚲 À vélo

🕒 4h 0mn

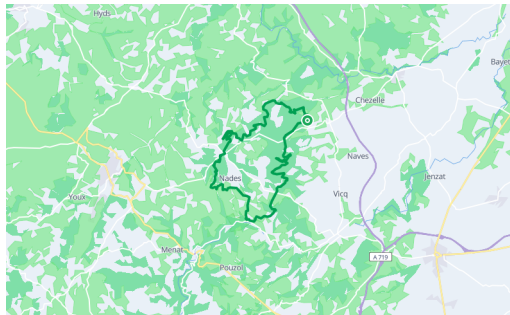
↔ 50km 0m

📍 Départ

La Tuilerie
03330, Bellenaves

📍 Arrivée

03330, Bellenaves



Description

Après une courte descente vers les étangs du Mas, une petite route monte vers la ferme isolée du même nom. Un chemin herbeux permet de gagner la forêt où l'on remonte progressivement une longue piste de 2 km jusqu'à la route de Villard-les-Bois, ancien hameau de sabotiers.

Une petite route plonge alors vers le beau viaduc courbe de la Perrière maçonné avec le granit local. Le vététiste s'engage ensuite sur un des chemins emblématiques de la région : le chemin des Amoureux. Surplombant le ruisseau de la Plaine, ce sentier en balcon, sous une belle futaie de hêtres, conduit le randonneur dans un cadre romantique jusqu'au lavoir de Coutansouze (tables de pique-nique). Après une courte pente abrupte, la montée se poursuit sur de bonnes pistes forestières durant 4 km jusqu'à la maison forestière de Charezat. Ici commence le royaume des résineux sur un site jadis exploité pour son kaolin (de petits étangs témoignent de ce passé minier).

À partir de La Bosse (point culminant de la forêt de Colettes à 720 m), le circuit offre une somptueuse descente de près de 12 km à travers bois, à travers

près jusqu'aux gorges de la Sioule à Chouvigny dominées par son château médiéval. Après cette débauche de vitesse, il faut gagner la vallée de la Veauce au nord et pour cela franchir tout d'abord deux autres vallons, celui escarpé de la Cèpe dans les bois du Châtelard et de celui de la Guelle dans les bois de Veauce.

Le GR de Pays du val de Sioule (balisage jaune-rouge) permet ensuite de gagner la Veauce au niveau d'un vieux pont de pierre ? le pont Neuf ? construit jadis pour un projet de route qui ne vit jamais le jour. Une fois le pont franchi, dans la remonte, le chemin en balcon offre une ambiance de vallée sauvage. La piste s'élargit et il faut jouer ici du guidon pour slalomer entre les trous (souvent remplis d'eau) qui handicapent l'avancée fluide du VTT. Vers une chaîne, le chemin bifurque à gauche pour une bonne montée de 1,7 km.

D'une route à une autre, le chemin plonge dans une nouvelle futaie. La route traversée, le chemin devient plus étroit et permet de terminer le parcours sur une note pimentée dans une succession de petites montées et descentes.



Val de Sioule
RETOUR AUX SOURCES



Office de Tourisme Val de Sioule
29 rue Marcelin Berthelot
03500, Saint-Pourçain-sur-Sioule
04 70 45 32 73



Retrouvez ce parcours et bien d'autres
sur l'application mobile **Loopi - balades & GPS**

