

Circuit vélo du Tacot

● Très facile

🚲 À vélo

🕒 1h 32mn

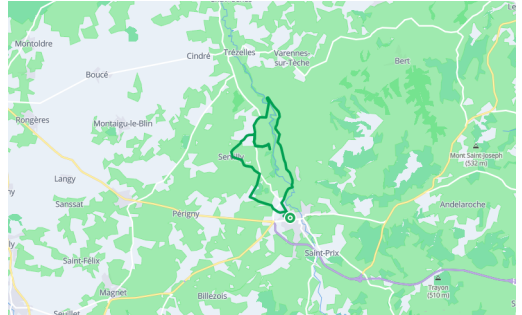
↔ 21km 515m

📍 Départ

Place Jean Bécaud
03120, Lapalisse

📍 Arrivée

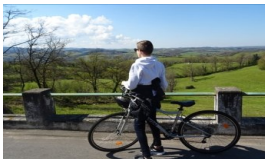
Avenue Jean Macé
03120, Lapalisse



Description

Profitez de ce circuit familial pour découvrir les anciens tracés du tacot et le patrimoine environnant.

Profitez de ce circuit familial pour découvrir les anciens tracés du tacot et le patrimoine environnant.
Jonction entre les circuits départementaux 5 et 6.



Pays de Lapalisse
Office de Tourisme Pays de Lapalisse, 9 place Charles Bécaud
03120, Lapalisse
04 70 99 08 39

<https://www.allier-auvergne-tourisme.com/>



Retrouvez ce parcours et bien d'autres
sur l'application mobile

Loopi - balades & GPS

