

# Base VTT Sud-Charente - Circuit VTT n°4

● Moyenne



🕒 2h 12mn

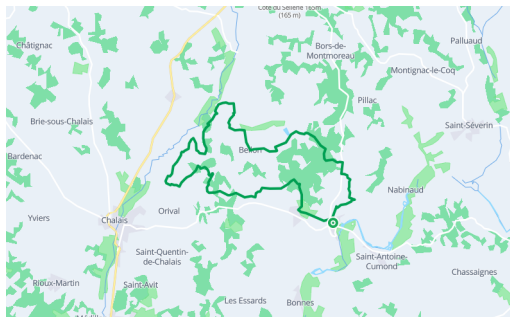
↔ 33km 100m

## 📍 Départ

16390, Aubeterre-sur-Dronne

## 📍 Arrivée

16390, Aubeterre-sur-Dronne



## Description

Sans aucun doute, un parcours VTT incontournable, mais aussi l'un des plus durs du Sud Charente ! Venez visiter le village d'Aubeterre-sur-Dronne, classé "Plus Beau Village de France" et arpenter les plaines alentour pour une balade enchantée.

Avant de mouiller le maillot, prenez un petit remontant sur la place du village d'Aubeterre-sur-Dronne. Des boissons vous seront servies en terrasse, sur une place ombragée de tilleuls et à l'atmosphère méridionale animée. L'expérience devrait vous permettre de tenir les trente trois prochains kilomètres sans problème.

À mesure que vous avancerez vers la Vallée de la Tude, vous pourrez observer des espèces rares et sauvages. Cet espace naturel est identifié comme Zone Natura 2000 et offre un refuge à près de 16 espèces animales, jugées vulnérables, en danger d'extinction ou endémiques. L'Agrion de Mercure, le Sonneur à ventre Jaune, la Cistude, le Vison d'Europe ou encore l'Écrevisse à pattes blanches

font partie de ces espèces. N'oubliez pas de prendre vos jumelles et votre appareil photo. Une heureuse rencontre n'est pas impossible.

Continuez votre parcours et gagnez les sommets de Bellon. On raconte que ce village tirerait son nom de sa fontaine miraculeuse. Autrefois, Bellon se disait Bellhont, la contraction du mot gaulois "Bel" qui signifiait "claire" et du mot gascon "Hont", voulant dire "fontaine". Ainsi, Bellhont ou Bellon, signifierait "clairefontaine". Cette source, encore visible aujourd'hui au lieu dit La Font, sera l'occasion de vous rafraîchir.

Pour finir, redescendez sur Aubeterre-Sur-Dronne et faites une halte à Laprade, où vous trouverez Corinne Siot, créatrice de marionnettes. Sur réservation, elle vous emmènera à la rencontre de ses personnages, inspirés de contes et de son imaginaire. Dragons, sorcières et autres personnages fantastiques, seront de la partie et vous tiendront compagnie le temps de la visite.



*Sud Charente*

**Office de tourisme du Sud Charente - Bureau d'Aubeterre-sur-Dronne**

8 place du Champ de Foire

16390, Aubeterre-sur-Dronne

05 45 98 57 18

<https://sportsdenature16.lacharente.fr/presentation>



Retrouvez ce parcours et bien d'autres  
sur l'application mobile

**Loopi - balades & GPS**

