

# Boucle vélo route Villebois-Lavalette - Circuit exploration 54C

● Difficile

🚲 À vélo

🕒 2h 45mn

↔ 41km 0m

## 📍 Départ

Place du Champ de Foire  
16320, Villebois-Lavalette

## 📍 Arrivée

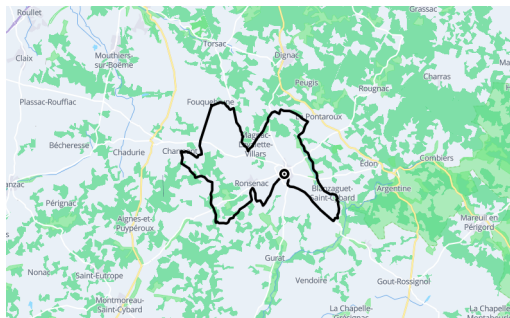
16320, Villebois-Lavalette

## Description

Ce circuit vous emmène à la découverte de la belle campagne villeboisienne et vous révèle toutes ses richesses architecturales, historiques, culturelles et environnementales à travers ses villages et de nombreux points de vue.

Villebois-Lavalette est une petite cité de caractère. Cette jolie bourgade s'accroche aux flancs d'un éperon calcaire couronné par la blancheur des remparts de son château. Tout d'abord, après quelques coups de pédale dans un paysage de plaine aux doux vallonnements, vous entrez dans le petit village de Ronsenac où vous trouverez la Fontaine légendaire qui est sur la source du Ronsenac, cours d'eau ayant donné son nom au village. Cette fontaine a longtemps servi de lavoir, son eau pure et fraîche aurait des vertus miraculeuses, bien des légendes entourent la source. Puis vous découvrirez les somptueux vestiges d'un prieuré fondé par l'ordre de Cluny en 1081.

En reprenant la route, vous traverserez le village de Juillaguet où vous apercevrez son château et l'église paroissiale Saint-Hilaire. Ensuite, près de



l'ancienne voie romaine baptisée "Le Chemin Boisé" reliant Saintes à Périgueux, vous découvrirez le village de Charmant marqué par l'histoire des Templiers qui présente un patrimoine remarquable avec son château et son église.

Puis vous passerez par Fouquebrune et Magnac-Lavalette-Villars où vous serez époustoufflé par le château de la Mercerie, le "Petit Versailles Charentais", unique au monde, construction inspirée de la Renaissance italienne.

Enfin vous croiserez le rocher appelé "le Champignon" aux abords de Gardes-le-Pontaroux, avant d'arriver dans le petit village pittoresque de Blanzaguet-Saint-Cybard avec ses grandes demeures charentaises regroupées autour de son église paroissiale datant du XIII<sup>e</sup> siècle et classée Monument historique depuis 1920. Vous pourrez aussi apprécier son ancien château du XII<sup>e</sup> siècle dont les élégantes tourelles ornent l'adorable petit parc municipal appelé "horté" (du latin "jardin") où les saules pleureurs plongent dans l'eau verte des canaux qui serpentent au milieu de petites prairies fleuries.



La fabrique  
à Souffle

*Sud Charente*

**Office de tourisme du Sud Charente - Bureau de Villebois-Lavalette**

1 Place du champ de foire

16320, Villebois-Lavalette

05 45 64 71 58

<https://sportsdenature16.lacharente.fr/presentation>



Retrouvez ce parcours et bien d'autres  
sur l'application mobile

**Loopi - balades & GPS**

