

Boucle vélo route Reignac - Circuit exploration 8C

● Difficile

🚲 À vélo

🕒 3h 10mn

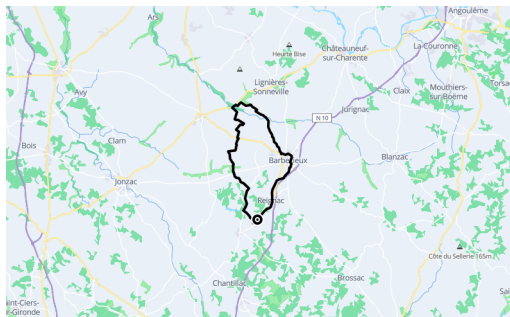
↔ 46km 0m

📍 Départ

Près de l'ancienne gare
16360, Reignac

📍 Arrivée

La Viree
16360, Le Tâtre



Description

En arpentant ce circuit, vous vous trouvez à la limite de la Grande et de la Petite Champagne où vous observerez de nombreuses vignes. Cette terre produit un cognac de Fine Champagne et un pineau des Charentes de grande qualité.

Cet itinéraire est ponctué de belles églises romanes, dont Saint-Pierre-es-Liens de Reignac, Saint-Saturnin de Lamérac, Saint-Pardoux de Barret et Saint-Pierre de Lagarde-sur-le-Né. Le long de la galope chopine, vous rencontrerez le site des anciennes tuileries du Tâtre, qui n'auront plus de secrets pour vous grâce aux panneaux d'interprétation.

Le chemin se poursuit jusqu'à Guimps où vous attend l'église Saint-Pierre du XIIe siècle avec ses fenêtres de guet et ses ouvertures à mousquet. En

quittant Guimps, un magnifique point de vue sur la campagne cognaçaise et sur la vallée s'offre à vous.

À Lachaise, un joli pont de pierre enjambant la rivière du Né s'érige sur votre passage. La balade se prolonge jusqu'à Lagarde-sur-le-Né où vous pourrez visiter le moulin à eau de la Gravelle dans lequel Jean-Luc vous fera découvrir la fabrication de l'huile de noix à l'ancienne.

Votre promenade vous amène à Barbezieux-Saint-Hilaire où vous pourrez admirer le château du XVe siècle avec sa superbe porte d'Archiac et l'église Saint-Mathias construite au XIe siècle. En revenant sur Reignac vous apercevrez le domaine charentais de Breuillac.



Sud Charente

Office de tourisme du Sud Charente - antenne de Barbezieux St-Hilaire

Au château - place de Verdun
16300, Barbezieux-Saint-Hilaire
05 45 78 91 04

<https://sportsdenature16.lacharente.fr/presentation>



Retrouvez ce parcours et bien d'autres
sur l'application mobile

Loopi - balades & GPS

