

Les contreforts de la Montagne bourbonnaise

● Difficile

🚲 À vélo

🕒 8h 11mn

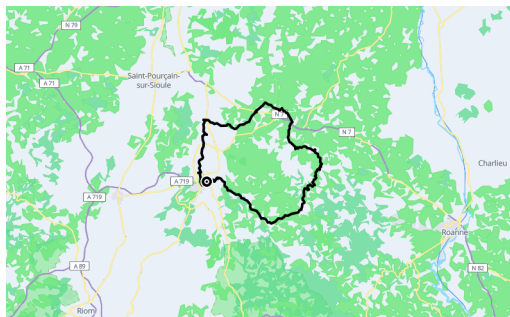
↔ 101km 360m

📍 Départ

Place de l'Hôtel de ville
, Vichy

📍 Arrivée

Boulevard De L'hôtel De Ville
03200, Vichy



Description

Au départ de Vichy la reine des villes d'eaux, ce parcours sportif de 96 kilomètres pour 855 mètres de dénivelé vous emmène sur les premiers contreforts de la Montagne bourbonnaise. Après une belle ascension jusqu'au Mayet-de-Montagne, de vallées en vallées,

vous découvrez des villages de charme comme Châtel-Montagne ou Arfeuilles. Après la montagne, le parcours vous conduira à Lapalisse puis Billy avec leurs châteaux. Le retour à Vichy s'effectue le long de la rivière Allier. Une sortie pleine de découvertes !



Pays de Lapalisse

Office de Tourisme Pays de Lapalisse, 9 place Charles Bécaud

03120, Lapalisse

04 70 99 08 39

<https://www.allier-auvergne-tourisme.com/>



Retrouvez ce parcours et bien d'autres
sur l'application mobile

Loopi - balades & GPS

