

# Du val de Besbre au val de Loire ? variante par le Puy St-Ambroise

● Moyenne

🚲 À vélo

🕒 5h 50mn

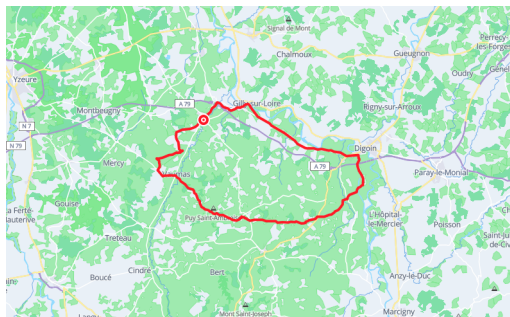
↔ 80km 802m

## 📍 Départ

Chemin des Percières  
, Dompierre-sur-Besbre

## 📍 Arrivée

03290, Dompierre-sur-Besbre



## Description

Cette variante de 80 kilomètres pour 520 mètres de dénivelé vous conduira de la rivière Besbre au fleuve Loire dans une ambiance particulièrement champêtre.

Entre les deux cours d'eau, vous effectuerez une belle ascension vers le Puy

Saint-Ambroise, ancien volcan culminant à 436 mètres d'altitude. Sur le chemin du retour, vous pédalerez paisiblement le long du canal latéral à la Loire sur une belle portion en voie verte, entre écluses et pont-canaux.



**ALLIER**  
**BOURBONNAIS**  
Tourisme

**Comité départemental du tourisme de l'Allier**

Château de Bellevue

03400, Yzeure

04 70 46 81 50

<https://www.allier-auvergne-tourisme.com/>



Retrouvez ce parcours et bien d'autres sur l'application mobile **Loopi - balades & GPS**

