

Au pays des "vérités"

● Difficile

🚲 À vélo

🕒 5h 49mn

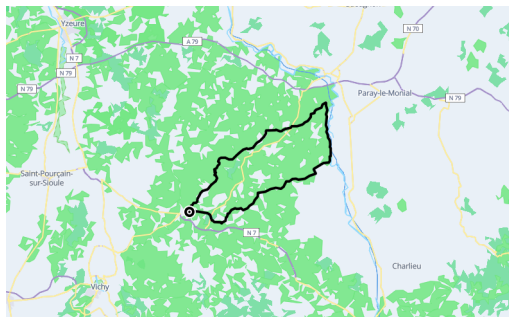
↔ 86km 810m

📍 Départ

Avenue Pasteur (devant la Mairie)
, Lapalisse

📍 Arrivée

03120, Lapalisse



Description

Ce circuit très vallonné de 87 kilomètres pour 711 mètres de dénivelé débute à Lapalisse, berceau des lapalissades et de l'un des plus grands chevaliers des XVème et XVIème siècles.

Une portion très sportive vous mènera à travers les collines verdoyantes du Donjon. Vous longerez ensuite le canal de Roanne à Digoin dans une ambiance paisible avant de rejoindre Lapalisse par de belles routes sinueuses et très pentues. Le plus du parcours : de superbes panoramas !



Pays de Lapalisse
Office de Tourisme Pays de Lapalisse, 9 place Charles Bécaud
03120, Lapalisse
04 70 99 08 39

<https://www.allier-auvergne-tourisme.com/>



Retrouvez ce parcours et bien d'autres
sur l'application mobile **Loopi - balades & GPS**

