

Du val de Besbre au val de Loire

● Moyenne

🚲 À vélo

🕒 8h 4mn

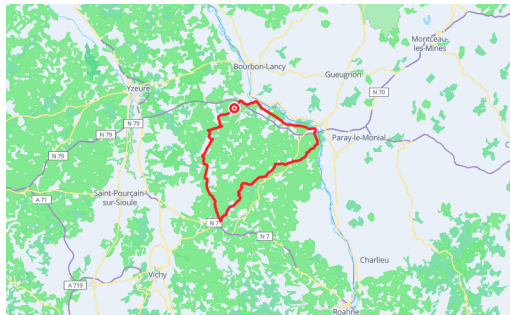
↔ 112km 79m

📍 Départ

Chemin des Percières
, Dompierre-sur-Besbre

📍 Arrivée

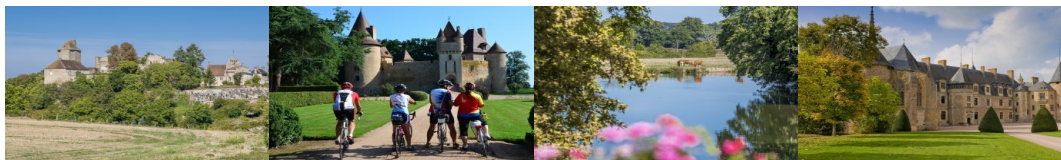
03290, Dompierre-sur-Besbre



Description

Ce beau circuit de 112 kilomètres pour 565 mètres de dénivelé débute à Dompierre et remonte la rivière Besbre jusqu'à Lapalisse de château en château. Une portion très vallonnée mène ensuite au Donjon à travers des collines verdoyantes. Puis très vite vous

approchez du fleuve Loire avec ses canaux. Sur le chemin du retour, vous emprunterez la voie verte aménagée le long du canal latéral à la Loire pour une balade paisible entre écluses et pont-canaux. Quel bonheur !



Pays de Lapalisse

Office de Tourisme Pays de Lapalisse, 9 place Charles Bécaud

03120, Lapalisse

04 70 99 08 39

<https://www.allier-auvergne-tourisme.com/>



Retrouvez ce parcours et bien d'autres
sur l'application mobile

Loopi - balades & GPS

