

L'Allier, d'une rive à l'autre

● Difficile

🚲 À vélo

🕒 10h 12mn

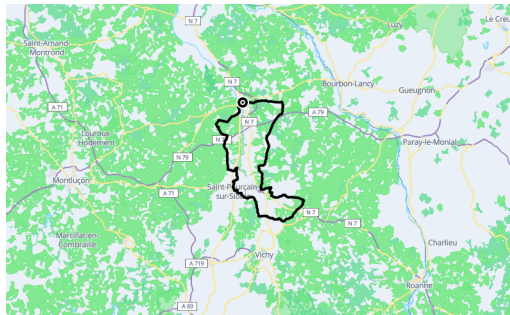
↔ 147km 368m

📍 Départ

Place d'Allier
, Moulins

📍 Arrivée

03000, Moulins



Description

Ce circuit de 147 kilomètres pour 832 mètres de dénivelé est le plus long du département. Après avoir traversé la rivière Allier à Moulins, vous cheminez jusqu'à Saint-Pourçain-sur-Sioule entre forêts, bocage et coteaux viticoles. Vous passez sur l'autre rive de

l'Allier à Billy et entamez une belle portion vallonnée à travers la Forterre et ses paysages mêlant grandes cultures et prairies. Le retour s'effectue par la Sologne bourbonnaise sur un profil plus paisible. Une belle et longue journée de vélo en perspective !



Pays de Lapalisse
Office de Tourisme Pays de Lapalisse, 9 place Charles Bécaud
03120, Lapalisse
04 70 99 08 39

<https://www.allier-auvergne-tourisme.com/>



Retrouvez ce parcours et bien d'autres
sur l'application mobile

Loopi - balades & GPS

