

GRP des monts de Blond étape 4 : Cieux - Oradour sur Glane



🕒 1h 52mn

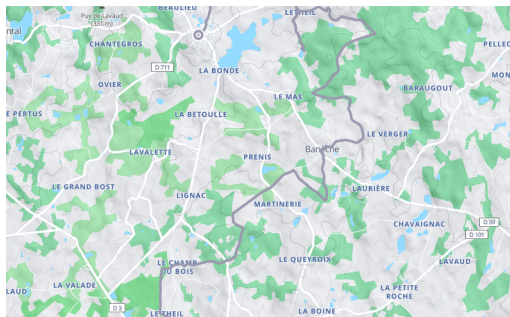
↔️ 22km 658m

📍 Départ

87520, Cieux

📍 Arrivée

87520, Oradour-sur-Glane



Description

L'itinéraire en Cieux et Oradour-sur-Glane emprunte de jolis chemins dans la campagne Haut-Viennoise. Les nombreux hameaux rencontrés ont gardés leurs authenticités. C'est le cas notamment de Polisserie, le Theil, Véchèze ou encore Banèche. Vous arrivez à Oradour-sur-Glane..

À voir sur le parcours

Intérêts naturels : traversée de la forêt de Vécau. Points de vue sur les monts de Blond. Etang de Cieux. Intérêts historiques : Village martyr d'Oradour-sur-Glane. Intérêts architecturaux : présences de hameaux typiques du limousin : Véchèze, Banèche, Theil.

Informations pratiques

Départ: Bourg de Cieux

A partir de Limoges, prendre la N141. Prendre la D9 en direction d'Oradour-sur-Glane, puis la D3 en direction de Cieux.



Difficultés particulières

Aucun problème ne nous a été signalé sur ce circuit !



Haute-Vienne Tourisme

11 rue François Chénieux

87000, Limoges

05 55 79 04 04

<http://www.randonnee-hautevienne.com/>



Retrouvez ce parcours et bien d'autres
sur l'application mobile **Loopi - balades & GPS**

