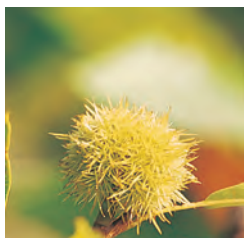


- 6 Arrivé à la fontaine et lavoir, tourner à droite puis prendre en face et entrer dans le village. Laisser la route à gauche et poursuivre sur la voie sans issue. Sortir du village et 100 m plus loin, dans le virage, suivre à droite le chemin. Au carrefour, prendre en face et poursuivre jusqu'à la RD64A.
- 7 Juste avant d'arriver à la route, tourner en épingle à gauche et rejoindre une large piste empierrée. La suivre jusqu'au croisement avec une autre large piste.
- 8 Prendre à gauche, laisser la petite route empierrée qui mène à Morillou et suivre en face le chemin enherbé et en terre qui traverse bois et prairies.
- 9 A la RD66, tourner à gauche puis de suite à droite vers Poche Vergne et suivre en face le chemin. Laisser un chemin à gauche qui mène à la Côte et au 2ème, prendre à droite.
- 10 20 m plus loin, partir à droite, continuer sur ce chemin à gauche qui monte dans la forêt des Essarts en laissant 2 fois les chemins à droite. Redescendre et arriver à une large piste forestière, tourner de suite à gauche et redescendre vers Vialebesoin.
- 11 Juste avant le village, tourner à droite et suivre la piste qui monte. A la RD 213, la suivre à gauche et rejoindre le parking du Grand Puyconnieux.

Dournazac, capitale de la châtaigne
La châtaigne est un véritable emblème de la région. Ce sont les Romains qui ont fait découvrir aux Gaulois les vertus du châtaignier. Aujourd'hui, Dournazac est la capitale limousine de la châtaigne. Les promeneurs de passage découvrent dans cette commune les variétés en voie de disparition plantées dans un verger conservatoire.

Situé route des Vergnes et inauguré en 1996, le verger conservatoire s'est enrichi fin 2003 d'un sentier de découverte de la châtaigne. Il se compose de 9 panneaux informatifs qui montrent comment le châtaignier a traversé les différentes époques et permettent de découvrir les nombreuses variétés. La fête de la châtaigne a lieu le dernier week-end d'octobre.



Le Grand Puyconnieux :
point culminant à 498 m

Le site de découverte paysagère du Grand Puyconnieux se situe au nord de la commune de Dournazac à proximité du château de Montbrun. Ce point culminant est depuis longtemps fréquenté car il offre un point de vue exceptionnel sur un vaste territoire. Il est possible par beau temps d'apercevoir les monts d'Auvergne.

Son intérêt écologique, floristique et faunistique a conduit à sa protection. L'ascension s'effectue en empruntant le chemin en face de l'aire de stationnement.

En chemin :

- Le Grand Puyconnieux : point de vue sur les monts de Châlus et les monts de Blond ;
- Le château de Montbrun ;
- La traversée de hameaux et villages anciens : le Grand Puyconnieux, Montbrun, Bussière-Montbrun, Mappa, Latterie ;
- Vous êtes situé sur le territoire du Parc naturel régional Périgord-Limousin.



Ne pas jeter sur la voie publique



HEBERGEMENT / RESTAURATION

Informations et brochures disponibles
à l'office de tourisme de Châlus
Contact : 09 60 07 30 07

En savoir + sur la Haute-Vienne : www.tourisme-hautevienne.com

POUR RANDONNER FACILE

N'oubliez pas : un petit ravitaillement, de l'eau, des chaussures adaptées, un vêtement de pluie.

Pensez à emporter vos détritiques et à refermer les barrières derrière vous. Ne partez jamais sans avoir indiqué le lieu de votre randonnée.

Respectez la faune et la flore. Ne faites pas de feu.

Évitez toutes dégradations des chemins et de leurs abords. Ce chemin a été conçu prioritairement pour la pratique de la randonnée pédestre. Il est également ouvert aux autres usagers sous leur responsabilité (VTT, cavaliers, ...).

Météo : 08 99 71 02 87 - Secours : 18 ou 112

SMS d'urgence pour les sourds et les malentendants : 114

www.randonnee-hautevienne.com

Vous pouvez consulter et télécharger gratuitement l'itinéraire de votre choix à partir du site www.randonnee-hautevienne.com et déposer un avis concernant le circuit (problème ou suggestion) en cliquant sur le pavé "nous signaler un problème" ou en téléphonant au 05 55 79 04 04.



Cette fiche randonnée a été conçue et financée par le Département de la Haute-Vienne dans le cadre de sa politique en faveur de la randonnée.

Crédit photos : Commune de Dournazac

DOURNAZAC
Sentier de Montbrun

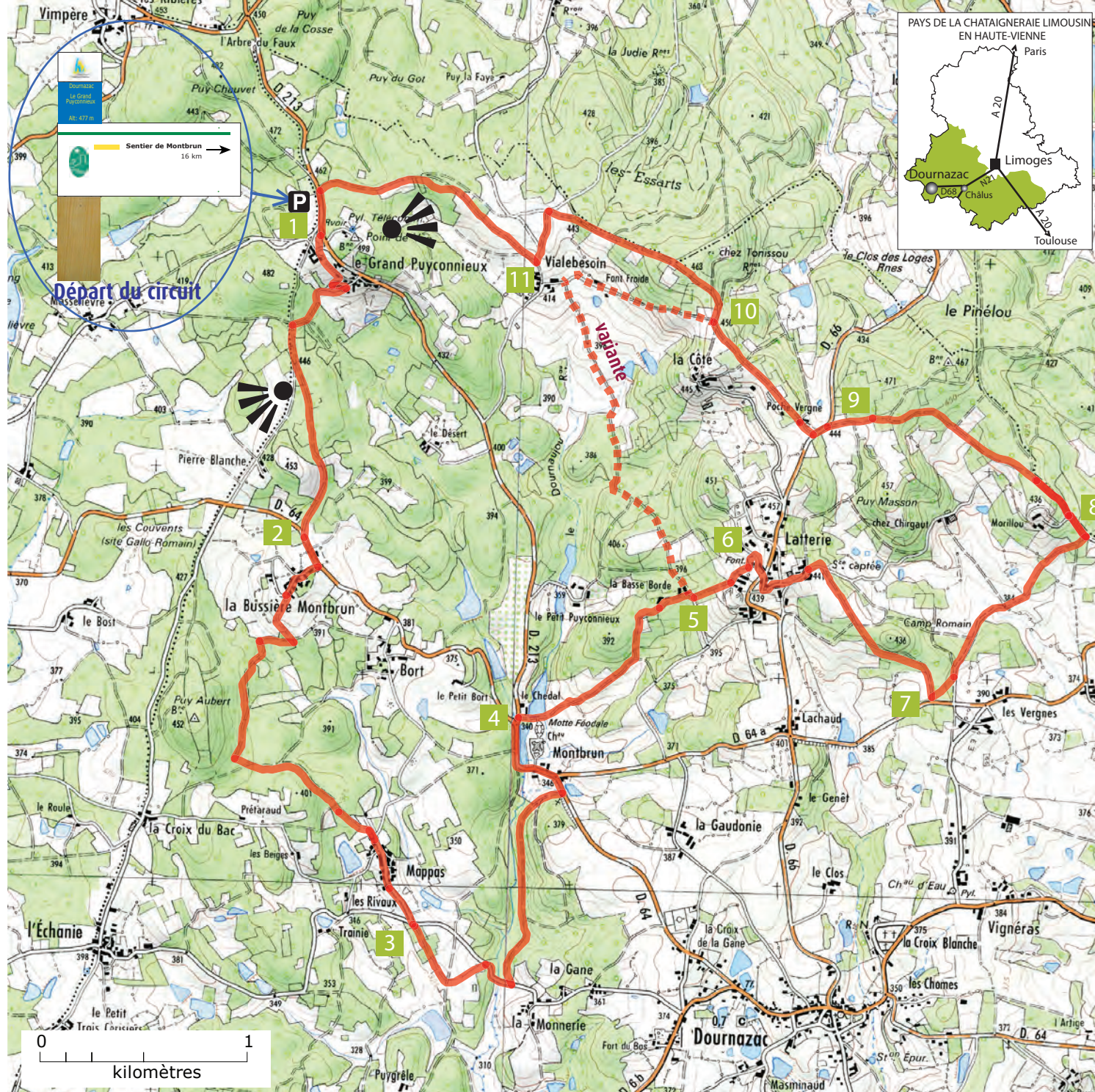
4 h 00 - 16 km

variante : 3 h 15 - 13 km



**PAYS DE LA
CHÂTAIGNERAIE LIMOUSINE**

Tous nos chemins mènent à vous
www.randonnee-hautevienne.com



Info pratique

Accès : à 45 min de Limoges, prendre la RN21 en direction de Châlus, puis la RD6bis en direction de Dournazac.

Départ : parking au Grand Puyconnieux à proximité du point de vue et du village.

Durée	Longueur	Balissage	Niveau	Dénivelé cumulé
4 h 00	16 km	jaune	moyen	+ 420 m

Les pratiques possibles

Continuité d'itinéraire

Mauvaise direction

Changement de direction

Itinéraire

- Descendre dans le village du Grand Puyconnieux. A mi-distance, tourner à droite sur le chemin en herbe puis prendre la route à gauche, passer devant une fontaine en bord de route. Au carrefour, tourner à droite. Continuer sur cette large piste avant d'en rejoindre une autre au bout de 200 m. La prendre à gauche. Descendre à travers bois jusqu'à la RD64.

Observer les maisons et les petits éléments du patrimoine que sont les puits, clédiers, abreuvoirs...ainsi que du point de vue sur la Dordogne.
- A l'intersection, prendre à gauche puis à droite. Traverser le village de Bussière-Montbrun, poursuivre sur la route qui descend et la quitter dans un virage en suivant un chemin à gauche.

De nombreux fours accolés aux maisons d'habitation, clédiers, puits. La maison de notable située au centre du village date du XVIIème siècle, les baies du premier étage sont caractéristiques de cette époque.
- Franchir la route et prendre en face le chemin dans le bois. Au carrefour de chemins, tourner à gauche avant de retrouver la route. La suivre à droite. Juste après les glissières, tourner à gauche et suivre ce large chemin qui longe la vallée du ruisseau de Dournaujou. Arrivé à la route (belle croix à droite dans le talus), la suivre à gauche puis à nouveau à gauche. Entrer dans le village de Montbrun et son château médiéval.

Montbrun fut édifié à partir de 1179 par Aymeric Brun sur une motte féodale toujours visible derrière le château actuel.
- Juste après le croisement de routes, suivre à droite entre deux étangs. Suivre ce chemin qui remonte au hameau de la Basse-Borde.
- Le traverser et à la sortie, tourner à droite puis de suite à gauche et suivre le chemin en herbe qui grimpe vers la Laiterie.

Variante : à la dernière maison, tourner de suite à gauche sur la large piste empierrée. Au carrefour de 2 pistes, prendre en face. Monter puis redescendre à travers bois. Passer un petit ruisseau. Dans la montée, laisser le chemin à droite et aller à gauche. Grimper entre les clôtures et les champs jusqu'à Vialebesoin. Arrivé à la route, la suivre à droite puis continuer sur le chemin en terre qui monte jusqu'au point 10. Reprendre le descriptif à partir de ce point là.